

# Wie werken in kinderopvang?



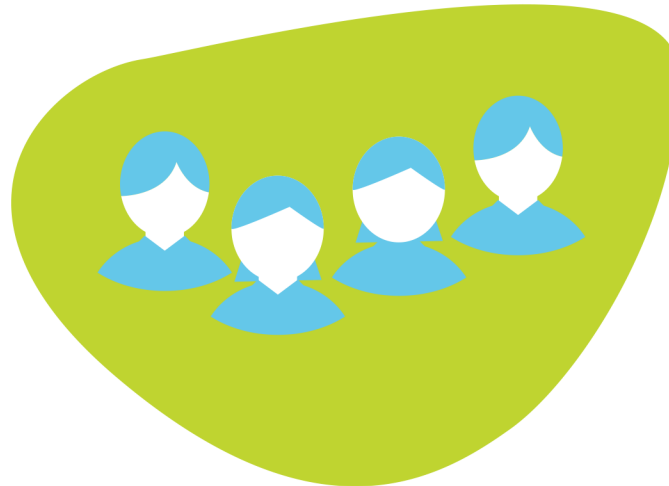
**76%**

bepaalt (mede) wat zijn/haar ontwikkelpunten zijn



**24,6**

uur werken per week



**37**

jaar is de gemiddelde leeftijd



**7,6%**

heeft meerdere werkkringen



**2.850**

organisaties



**12%**

geeft in zijn/haar functie leiding aan anderen

**110.500\***

medewerkers



**95%**

vrouw



**7,6**

aantal jaren werkzaam bij huidige werkgever



**92%**

is in dienst voor een vast aantal uren per week